

MICROZONAZIONE SISMICA

Carta di microzonazione sismica –




$H_{SM} 0,4 - 0,8 s \quad 1/2$
scala 1:5.000

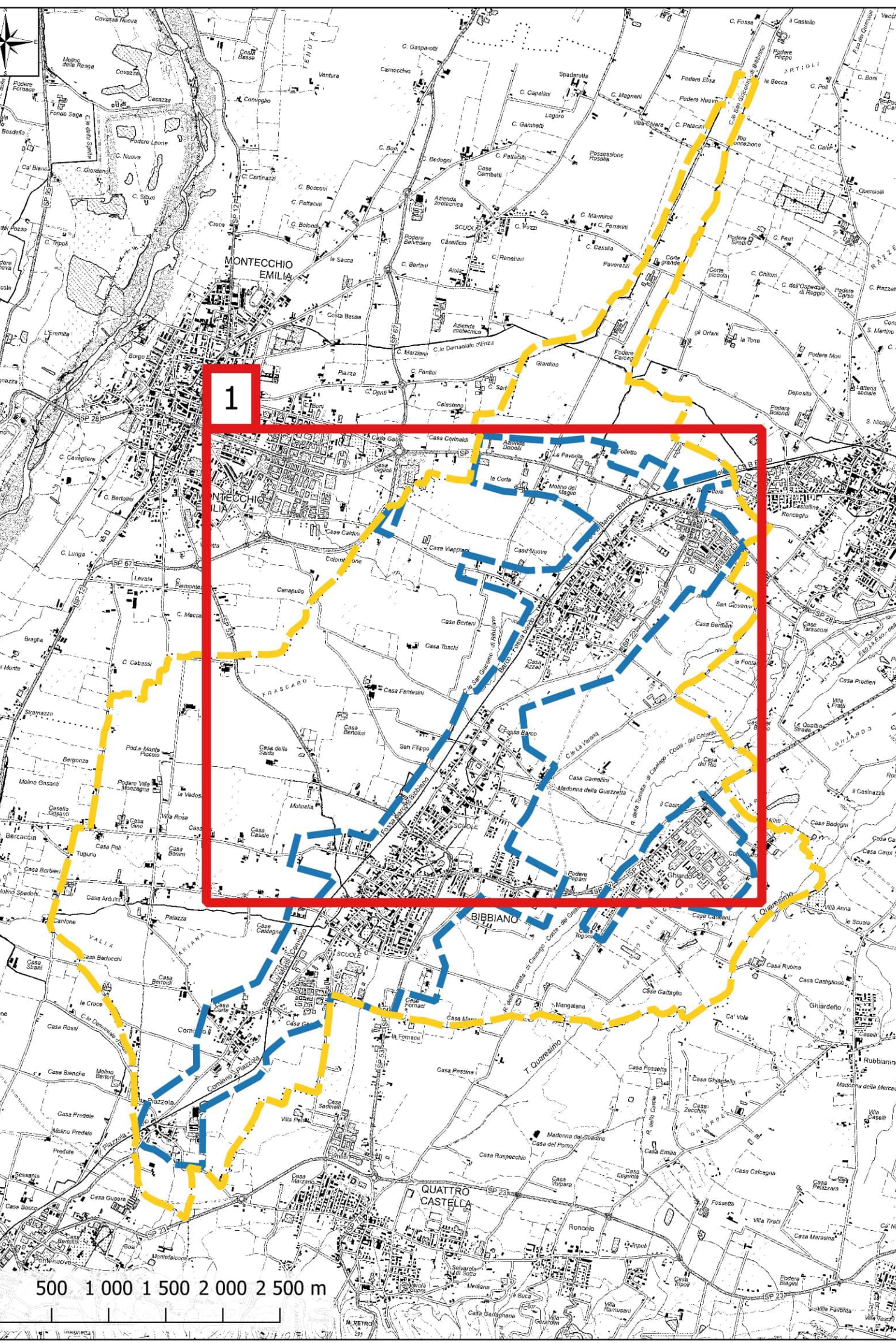
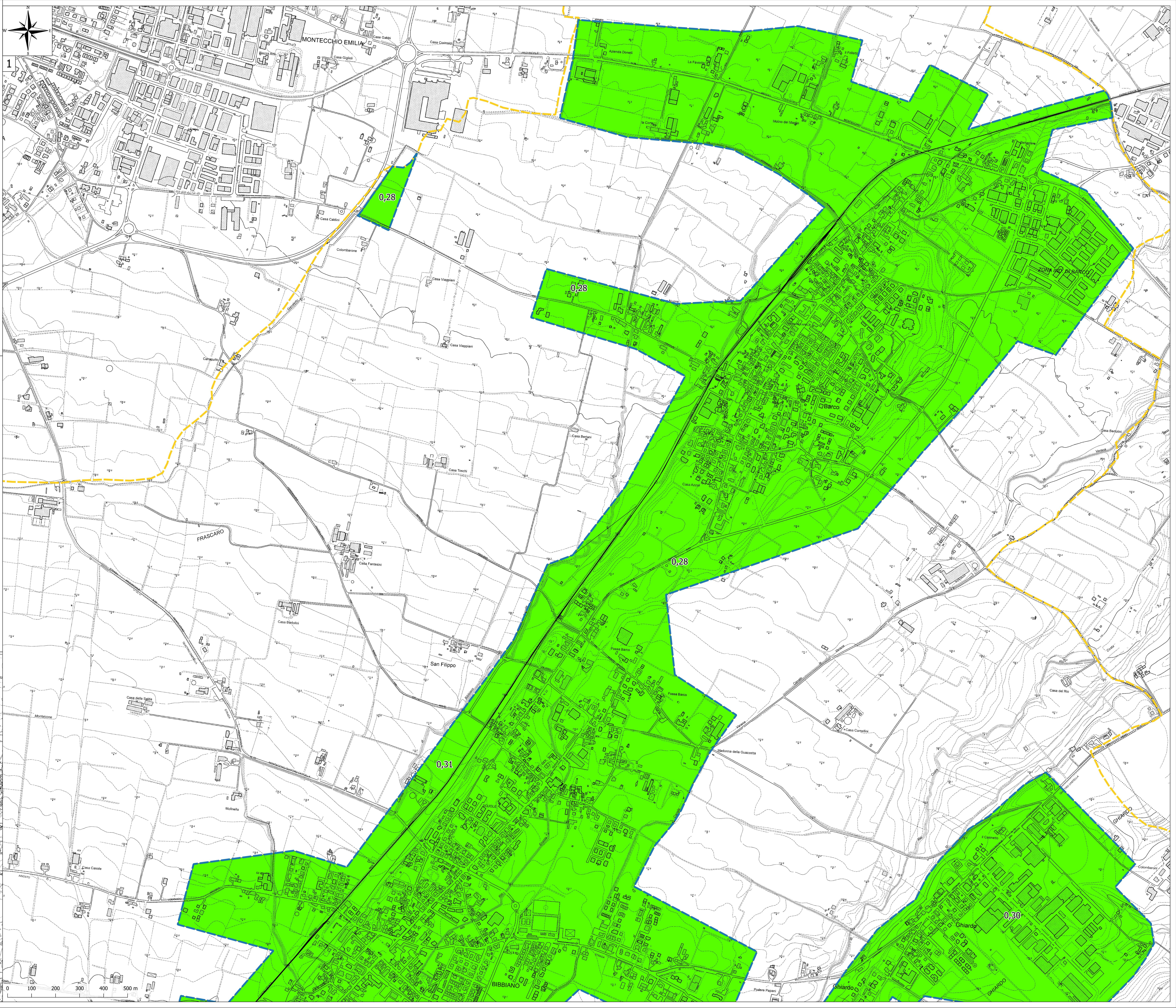
Regione Emilia–Romagna
Comune di Bibbiano



Regione Emilia-Romagna	Soggetto realizzatore  Direttori tecnici: Dr. Geol. Carlo Caleffi Dr. Geol. Francesco Cerutti	Data Aprile 2025
---------------------------	--	---------------------

MS3

- Legenda
-  Confine comunale
-  Aree oggetto di Microzonazione Sismica
- Zone stabili suscettibili di amplificazioni locali
-  $H 0,4-0,8 s = 0,26 - 0,34 g$



MICROZONAZIONE SISMICA


Carta di microzonazione sismica –

$H_{SM} 0,4 - 0,8 s \quad 2/2$

scala 1:5.000


Regione Emilia-Romagna

Comune di Bibbiano



Regione
Emilia-Romagna

Soggetto realizzatore


Direttori tecnici:
Dr. Geol. Carlo Caleffi
Dr. Geol. Francesco Cerutti

Data

Aprile 2025

MS3

Legenda

 Confine comunale

 Aree oggetto di Microzonazione Sismica

Zone stabili suscettibili di amplificazioni locali

 $H 0,4-0,8 s - 0,26 - 0,34 g$

